



2023년  
제2023년 친환경 제품 선정  
Nurugo L330



**bestCPR**

---

# AED & CPR 교육장비

---

CPR is an act of love to save lives and  
best CPR, Inc. is Korea's best company in terms of  
emergency medical equipment working with  
those who protect human lives. We are always  
putting forth our best effort to develop high quality  
CPR training and emergency medical equipment to  
Protect precious human lives.



## Contents

4	6	7	8	10	14	16	18
기업소개 Company Profile	심폐소생술 자동심장충격기 CPR / AED	부설교육기관 Training Institution	알리고 T200A R·ligo	누르고 B100 L300/L330 Nurugo	CPR연습대 CEM	자동 심장충격기 AED	납품사례 조달품목안내 References



## CPR Total Solution

건강한 사회와 국민건강을 지키며, CPR을 통해 사랑을 실천하는 기업,  
국내최고 교육장비 전문회사 (주)베스트씨피알입니다.  
소중한 생명을 항상 곁에서 지키며 응급의료체계 확립을 위해  
오늘도 우리는 최선을 다하고 있습니다.



# 회사소개 Company Profile

## 연혁

2007	06 (주)씨유네트웍스 설립		
2008	02 인천국제공항 AED 33대 공급		
2009	05 한국철도공사 KTX 및 AED189대 공급 05 정부종합청사(과천, 대전) AED 공급 10 벤처기업 등록		
2010	11 KTX 신규 개통 역사 AED 공급 11 G20 서울정상회의 AED 협찬		
2011	11 캐논코리아 비즈니스 솔루션 MOU 체결		
2012	05 LGU+ 자동심장충격기 1,000대 공급 12 훈련용 자동심장충격기 라이프온 (LifeOn-100) 출시 12 한국 해양구조협회 MOU체결		
2013	02 제주특별자치도 자동심장충격기 780대 공급 05 한국지엠 자동심장충격기 공급 12 서울특별시 자동심장충격기 1,600대 공급		
2014	01 대구광역시교육청 자동심장충격기 51대 공급 03 심폐소생술교육기관 인증 획득 (대한심폐소생협회) 05 현대자동차, 기아자동차 AED 공급 11 2014년 대한민국 우수특허대상 (생명공학/화학분야 - 훈련용 제세동 시스템, 한국일보)		
2015	02 학교우수제품인증(라이프온) 03 훈련용 자동심장충격기 알리고(R-ligo) 출시 03 육군 1266부대 자동심장충격기 544대 공급 06 기업부설연구소 설립 '베스트씨피알랩' 09 심폐소생술 교육용 마네킹 누르고(Nurugo) 출시 12 한국디자인진흥협회 알리고 우수디자인 선정		
2016	08 한국프로축구연맹 심폐소생술 교육 08 (주)베스트씨피알로 상호 변경 및 본사 이전 11 기술혁신형 중소기업 (이노비즈 인증) 12 인천광역시 교육청 심장충격기 418대 공급		
2017	01 ISO 9001:2008 / KS Q ISO 9001:2009 취득 01 부천시보건소 심폐소생술 응급처치교육 협약 04 심폐소생술 교육용 마네킹 누르고 (Nurugo) 조달청 벤처창업혁신조달상품 지정 05 공군군수사 누르고(Nurugo) 공급 05 울산교육청 심폐소생술 교육용 마네킹 누르고(Nurugo) 174대 공급	2017	05 강원소방본부 심폐소생술 교육용 마네킹 누르고(Nurugo) 500대 공급 05 파주시 심폐소생술 교육용 연습대뺨(CEM) 공급 06 경남교육청 심폐소생술 교육용 연습대뺨(CEM) 공급 07 LH 한국토지주택공사(대구, 경북지역본부) 자동심장충격기 공급 07 누르고(Nurugo) 중소벤처기업부 성능인증(EPC) 취득 09 조달청 우수조달제품 지정 누르고(Nurugo) L330
		2018	01 ISO 9001:2015 / KS Q ISO 9001:2015 인증 01 인천국제공항 제2여객터미널 자동심장충격기 (AED) 공급 01 대한심폐소생협회 트레이닝사이트 라이프온교육센터 개설 01 대한적십자사 경기도지사 사회공헌 협약 02 2018일본오사카 국제의료엑스포(Medical Japan 2018 Osaka)참가 03 KIMES 2018(제34회 국제의료기기·병원설비전시회) 참가 04 제 15회 국제소방안전박람회 (expo 대구) 참가 04 2018 코리아 나라장터 엑스포 (퀀텍스) 참가 05 라이프온 교육센터 BLS 전문교육기관 (KACPR) 인증 07 KISS 2018 국제안전보건전시회 (코엑스) 참가 09 G-FAIR KOREA(KOREA SOURCING FAIR IN DUBAI) 참가 10 2018 경기도 심폐소생술 경연대회 참가 (대한적십자) 11 제1회 신촌 119 RUN 행사 참여 11 제5회 대한민국 안전산업박람회 K-SAFETY (퀀텍스) 참가 12 2018년 하반기 '수출 유망 중소기업' 선정 (중소벤처 기업부)
		2019	02 인천소방본부 / 경남교육청 누르고 납품 03 해외 조달 시장 진출 유망 기업(G-PASS기업) 지정 04 타이완 / 싱가포르 수출 05 경기재난안전본부 누르고 납품 06 제주도 교육청 누르고 알리고 728대 납품 07 베트남 / 일본 / 인도 수출 08 2019.4차 해외지사화 사업선정 08 베트남 SECUTECH (보안 및 소방안전 전시회/ 호치민) 참가 09 성남시 의료관광 박람회 참가 (성남시청), 캄보디아 / 싱가포르 수출 09 K-SAFETYEXPO 2019참가 10 2019 안전체험 한마당 참가 (대전) 10 경기적십자사 심폐소생술경진대회 마네킹 기증 및 행사참가 11 독일 수출 12 대한적십자사 - 씬숨이가 바른기업 선정
		2020	06 심폐소생술훈련용 마네킹 중국특허 등록 07 행정안전부 2020년 1차 재난안전제품인증 취득 (제CDSP-2020-3호) 08 유럽특허 등록
		2021	01 대한적십자사 - 2020년 약정기부금 기탁 462만원 01 손소독기 '베스트샷' 출시 03 심폐소생술훈련용마네킹 독일 특허 등록(602016051197.5) 07 본사 및 공장 이전(경기도 김포시 장기동) 11 미래성과공유기업 확인 12 김포아시아랑센터 기부
		2022	02 대한적십자사 서울지사 - 2021년 약정기부금 기탁 02 대한적십자사 경기지사 - 2021년 약정기부금 기탁 03 알리고 T200A 출시



## 공장

- 경기도 김포시 태장로 741 경동미르웰시티(장기동)소재
- ‘알리고 AED 트레이너’와 ‘누르고 CPR 마네킹’ 및 손소독기를 제조, 생산
- 국내 연구 개발, 제조를 통해 고품질의 제품을 합리적인 가격으로 공급
- 부설 연구소 ‘베스트씨피알랩’에서 제품의 내구성 및 안정성에 대하여 100만번 이상의 사전 테스트 진행
- 국가 공인 시험기관 내구성 평가완료, 중소기업부의 성능인증(EPC) 완료
- 누르고 마네킹(L330)은 국민의 생명/신체 및 재산을 보호하기 위해 재난안전 기술을 이용한 제품으로 행정안전부 재난안전 제품 인증 완료



## 인증현황



벤처기업확인서



기술혁신형 중소기업  
(이노비즈)확인서



재난안전제품 인증서



ISO인증서



우수제품지정증서



수출유망중소기업 지정증



대한 심폐소생협회  
교육기관 인증서



조달청 벤처나라 지정증서



G-PASS기업 지정증서



기업부설연구소인증서

# 심폐소생술 / 자동심장충격기 Company Profile

## 심폐소생술의 중요성



매년 발생하는  
심정지 환자 수  
약 **30,000명**

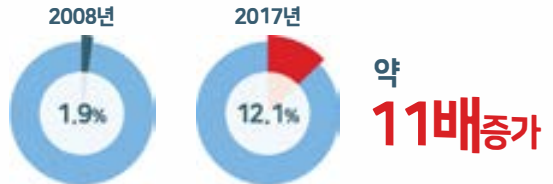
그러나, 생존율은?



100명 중 **8명** 생존

<출처 : 2018 질병관리본부>

### 일반인 심폐소생술 시행률



<심폐소생술의 일반인 시행률 추이, 2008-2017 / 질병관리본부>

### 연간 3만명 발생하는 급성심장정지, 사망률이 얼마나 될까요?

<인구 10만명 당 사망률>

출처 : 2017 급성심장정지조사(질병관리본부)  
2017 사망원인통계(통계청)



급성심장정지 환자 중 생존자는 단 **8.7%**(2017년), 사망자는 **90.3%**로 인구 10만명 당 사망률로 계산하면 연 34.4명이 사망하고 있습니다. 이는 운수사고 사망자 수인 7.5명보다 약 4.5배 높습니다.

## 자동심장충격기란?



자동심장충격기(AED)는 심실세동이나 심실빈맥으로 심정지가 되어 있는 환자에게 전기충격을 주어서 심장의 정상 리듬을 가져오게 해주는 의료기기입니다.

### 생존사슬

<2020 한국 심폐소생술 가이드라인 발제, 생존사슬>



심장정지 인지와 구조요청-목격자 심폐소생술-제세동-전문소생술-소생후 치료



심실빈맥(VT)파형



정상파형



심실세동(VF)파형

## 라이프온 교육센터

라이프온 교육센터는 대한심폐소생협회 BLS 트레이닝 사이트(TS)로 전국민대상 심폐소생술(CPR) 보급 및 의료인 심폐소생술교육에 최선을 다하고 있는 교육기관입니다.

- 라이프온교육센터 BLS TS 교육기관 인증 (지정번호 제 222호)
- E-mail : help@aed.kr • Tel : 1644-3075



### 01 전문 심폐소생술 교육시스템 운영

- 대한심폐소생협회(KACPR) 전문 교육기관 승인 운영
- 대한심폐소생협회(KACPR) 교육이수증 발급
- 대한심폐소생협회에서 제공하는 동등한 품질의 교육이수 가능



### 02 방문 서비스 교육 운영

- 본 교육센터와 교육기관이 원하는 장소 & 시간 사전협의 후 교육 진행 (장소 및 인원 기준 충족시)



### 03 교육 이수 혜택

- AED & 트레이너 & 그 외 각종 제품 구매시 관련사를 통한 혜택 제공







T200A 교육용 자동심장충격기

실제와 동일한 작동법으로 올바른 자동 심장 충격기 활용 교육을 제공합니다.

제품 명칭 설명

1. 손잡이

장비를 운반하기 위한 장치입니다.

2. 스피커

음성지시문이 송출되는 스피커입니다.

3. 쇼크버튼

전기 충격을 인가할 때 사용됩니다.

4. 볼륨조절 버튼

장비의 음량을 5단계로 조절할 수 있습니다.  
(Volume 1-2-3-4-5)

5. 일시정지/시작버튼

진행되는 시나리오를 일시정지/시작합니다.

6. 전원버튼

전원 ON/OFF에 사용됩니다.

7.패드 커넥터 삽입구

교육용패드 커넥터를 연결하는 삽입구입니다.

8. Language 버튼

언어선택 버튼을 이용하여 언어를 선택합니다.

9. SELECT 버튼

시나리오를 선택하는 버튼입니다.

10. USB 단자

장비와 PC사이에 데이터를 송수신하는 단자입니다.



※ 교육에 편리한 전용리모컨

제품의 특징



패드 부착위치 LED 표시



교체용 패드 사용

패드만 교체할 수 있어 비용 절감



다양한 연결방식 적용

2가지 타입의 AED 커넥터연결방식적용  
(Pre-connected & Non Pre-connected 공용사용)



일시정지 및 음량조절 기능

일시정지 기능 - 교육 시 용이하게 사용가능  
음량조절 기능 - 주변 소음에 따른 음량조절이 가능



다국어 지원

6개국어 지원 (한/영/중/일/인도네시아/베트남)



교육에 편리한 전용 리모컨

진행되는 시나리오의 일시정지/시작 가능  
기기제어 원격제어 가능





GOOD DESIGN  
산업통상자원부 선정

## 규격 및 구성

품명	교육용 자동심장충격기	기능	20가지 시나리오와 다국어가 지원되는 교육용 자동심장충격기	
시나리오	S01 심실세동 기본형 ①	⚡ → 가슴압박 → 인공호흡 → ⚡ → 가슴압박 → 인공호흡 → ⚡ → 가슴압박 → 인공호흡 → ⚡	S06 무수축 변화형	⚡ → 가슴압박 → 인공호흡 → ⚡ → 가슴압박 → 인공호흡 → ⚡
	S02 심실세동 기본형 ②	⚡ → 가슴압박 → 인공호흡 → ⚡ → 가슴압박 → 인공호흡 → ⚡	S07 Hands-only 심실세동	⚡ → 가슴압박 → ⚡ → 가슴압박 → ⚡
	S03 심실세동 변화형	⚡ → 가슴압박 → 인공호흡 → ⚡ → 가슴압박 → 인공호흡 → ⚡	S08 Hands-only 무수축	⚡ → 가슴압박 → ⚡ → 가슴압박 → ⚡
	S04 무수축 기본형 ①	⚡ → 가슴압박 → 인공호흡 → ⚡ → 가슴압박 → 인공호흡 → ⚡	S09 박자기	가슴압박 → 가슴압박 → 인공호흡 → 가슴압박 → ...
	S05 무수축 기본형 ②	⚡ → 가슴압박 → 인공호흡 → ⚡ → 가슴압박 → 인공호흡 → ⚡	S10 박자기 Hands-only	가슴압박 → 가슴압박 → 가슴압박 → ...
	S11-S20	S11 : 1번 시나리오에서 메트로놈 off (12번~20번 시나리오에 동일 적용)		
특징	<ul style="list-style-type: none"> <li>• 20가지 시나리오를 제공하여 응급상황 시 빠르게 대처가능</li> <li>• 국내 모든 종류의 AED 커넥트 연결방식 적용 (Pre-connected &amp; Non Pre-connected 공용사용)</li> <li>• 2020년 심폐소생술 AHA 가이드라인을 적용하여 최신 CPR 가이드라인의 정보를 습득</li> <li>• 교육 시 일시정지 기능이 있어 용이하게 사용 가능</li> <li>• 교육용 패드는 부분교환(접착부분)을 할 수 있어 비용이 절감</li> <li>• 음량조절 기능이 있어 주변환경 소음에 따른 음량조절 가능</li> <li>• 다국어(6개국어) 지원 - 한국어/영어/중국어/일본어/베트남어/인도네시아어</li> <li>• 흉부압박속도를 교육 할 수 있는 박자연습 기능(메트로놈)이 있어 유용하게 사용</li> </ul>			
외형	가로 220mm × 세로 245mm × 높이 55mm	무게	1.0kg	
정격전압	6V (1.5V AA건전지 4ea)			
구성품	본체, 교육용 패드, 교체용 패드(성인용 5매입), AA건전지(4ea), 리모콘, AAA건전지(2ea), 사용설명서, 휴대용가방			

## 소모품 / 액세서리

※ 별도구매 가능



리모콘



교육용 AED  
교체용 패드(5매입)



교육용 AED 패드  
커넥터 포함



교육키트가방



접이식 손잡이



우레탄 바퀴

트롤리백



마네크린



페이스실드 (50매입)



교육용 AED  
교체용 패드 (10매입)



**B100 / L300 / L330 심폐소생술 교육용 마네킹**

인체와 흡사한 구조와 시각적, 청각적 피드백 기능을 통해 심폐소생술 교육을 효과적으로 제공합니다.

**제품 명칭 설명**

※ Nurugo B100 / L300 / L330 제품 모델에 따라 기능이 제한될 수 있음

- 1. 시각적 피드백 장치 : LED볼빛**  
가슴압박 깊이와 속도의 적절성 여부를 볼빛으로 알려 줍니다. (L300/L330)
- 2. 건전지 덮개**  
건전지를 교체할 때 사용합니다.
- 3. AED 왼쪽 패드 부착 부위**  
AED 왼쪽 패드를 '중간-겨드랑이선'에 부착할 수 있게 왼쪽 가슴 피부가 연장되어 있습니다.
- 4. 가슴압박 깊이 확인용 똑딱이**  
똑딱이 기능을 ON/OFF 할 수 있습니다.
- 5. 메트로놈(Metronome) 박자기 스위치**  
2020년 AHA(미국심장협회) 지침(100~120회/분)에 근거하여 110회/분의 빈도로 30회 박자음이 반복해서 나옵니다. (L300 / L330)
- 6. 청각적 피드백 장치 : 스피커(Speaker)**  
메트로놈 박자음(L300/L330)과 CPR 결과를 음성으로 알려주는 (L300/L330) 스피커입니다.
- 7. 스피커(Speaker) 스위치**  
ON/OFF 할 수 있습니다.(L300/L330)
- 8. LED 스위치**  
ON/OFF 할 수 있습니다.(L300/L330)
- 9. 언어변경**  
스킨을 벗긴 후 내부 하단 PCB케이스 언어변경 스위치를 눌러서 변경합니다.(L330)

**제품의 특징**

※ Nurugo 모델에 따라 기능이 제한될 수 있음

**15°**

**인체에 가까운 구조의 목 (전모델)**

- 좌우 15° 회전이 가능
- 전후 관절이 위쪽과 아래쪽 2중 관절

**시각적 피드백 기능 (L300, L300A, L330, L330A)**

- 마네킹 이마에 장치된 LED를 통한 피드백(Feedback) 표시
- 가슴압박 깊이 5cm, 빈도 100~120회/분
- 압박 깊이/빈도와 완전이완 유무에 대한 충족여부를 알려줌

---

**가슴압박 빈도를 박자로 안내하는 기능 (L300 이상)**

- 마네킹 하단의 스피커를 통한 메트로놈 박자 안내
- 가슴압박 빈도 110회/분에 맞추어 박자가 울림

**청각적 피드백 기능 (L300, L300A, L330, L330A)**

- 마네킹 밑면의 스피커를 통한 피드백(Feedback)
- “더 깊게 누르세요”, “더 빨리 누르세요”  
“잘하고 있습니다”, “가슴 이완을 해주세요”

---

**더 정확한 AED 패드 부착기능 (전모델)**

- 빗장뼈가 더 두드러져 보임으로 오른쪽 패드를 빗장뼈 위에 겹쳐 부착하는 잘못을 줄여줌
- 앞쪽-옆쪽 부착위치(antero-lateral placement) 방식에 맞게 왼쪽 '중간-겨드랑이선'에 부착할 수 있음

**다국어 지원 (L330, L330A)**

10개국어 지원  
(한/영/중/일/인도네시아/베트남/아랍/스페인/독일/프랑스)

---

**전용 어플리케이션(APP)과 연결 (B100A, L300A, L330A)**

- 블루투스로 마네킹 최대 45대 연결(기본 6대)
- 가슴압박(깊이/속도/이완), 호흡(양,속도) 피드백
- 심폐소생술 품질 결과를 SNS 및 PDF로 추출(그래프)



※ Nurugo L330 - 조달청 등록제품 (물품식별번호 : 23237641)

중소벤처기업부 성능인증 / 행정안전부 재난안전제품 인증

## 규격 및 구성

규격	모델명	무게	전원	구성
기본형	B100	3.0kg	-	<ul style="list-style-type: none"> <li>반신형 심폐소생술 교육용 마네킹</li> <li>기도유지, 인공호흡, 가슴압박 등 기본 성인 교육 가능</li> <li>해부학적으로 인체에 가까운 구조로 되어 있어 머리가 좌,우 15° 회전 및 전,후 목 관절이 위쪽과 아래쪽으로 이중 관절</li> <li>인공호흡시 흉부 상승이 육안으로 확인가능</li> <li>인공호흡시 기도유지 및 기도폐쇄가 가능</li> <li>구강 대 구강 실습 시 코를 막지 않으면 코로 공기가 새어 나가도록 되어 있음</li> <li>가슴압박 깊이를 육안과 소리로 확인 가능</li> <li>얼굴피부 및 폐 비닐 주머니 교체가능</li> <li>왼쪽 가슴의 피부스킨이 등 뒤쪽까지 연장되어 있어 젖꼭지 아래 '중간-겨드랑이 선'에 AED 패드 부착 가능</li> </ul>
	B100A	3.1kg	AA형 1.5V(2)	<ul style="list-style-type: none"> <li>기본 B100 기능</li> <li>사용자의 iOS / 안드로이드 기반 스마트 디바이스를 통해 피드백을 제공</li> <li>AHA, KACPR, ERC, ANZCOR 등 국가/전문기관별로 가이드라인 선택 교육 가능</li> <li>한국어 외에도 영어, 독일어, 스페인어, 프랑스어 등 다국어 지원(필요시)</li> <li>압박 속도, 압박 횟수, 이완여부, 호흡 속도, 호흡 횟수 등의 평가기준을 선택하여 사용자 맞춤형 평가 기준 설정이 가능</li> <li>호흡량 측정 가능</li> <li>가슴압박중단 시간 기록 가능</li> <li>여러 장치를 연결하여 동시에 여러 학생의 피드백이 가능</li> <li>교육 중 측정된 데이터를 그래프 및 평가표의 형태로 저장 가능</li> <li>PDF 파일 등의 형태로 교육 결과 데이터를 추출 및 프린트, SNS 전송 가능</li> <li>메트로놈 사운드 분당 100, 110, 120 에 맞춰서 가이드 제공 가능</li> <li>교육 결과 페이지에 미비 항목들 빨간색으로 표시 가능</li> <li>점수 설정 안에 호흡의 속도, 호흡의 양, 압박의 이완여부, 압박의 속도, 가슴압박 중단시간 선택 기능 제공</li> <li>교육을 완료한 학생에 대하여 기관 자체 발급 인증서 생성이 가능</li> </ul>
피드백형 (박자형+)	L300	4.0kg	D형 1.5V(4)	<ul style="list-style-type: none"> <li>기본 B100 기능</li> <li>심폐소생술 품질(가슴압박/속도)에 대한 시각적 피드백 기능이 LED 형태의 숫자로 표시</li> <li>심폐소생술 품질(가슴압박/속도)에 대한 청각적 피드백 기능이 스피커를 통하여 안내</li> <li>가슴압박시 이완 유/무의 심폐소생술 충족 여부가 LED &amp; 스피커를 통하여 안내</li> </ul>
	L300A	4.1kg	D형 1.5V(4) AA형 1.5V(2)	<ul style="list-style-type: none"> <li>기본 L300 기능 + B100A 기능</li> </ul>
조달 / 해외	L330	4.0kg	D형 1.5V(4)	<ul style="list-style-type: none"> <li>기본 L300 기능</li> <li>10개 다국어지원 - 한/영/중/일/인도네시아/베트남/태국/스페인/독일/프랑스 (우수조달)</li> </ul>
	L330A	4.1kg	D형 1.5V(4) AA형 1.5V(2)	<ul style="list-style-type: none"> <li>기본 L330 기능 + B100A 기능</li> </ul>



**B100A / L300A / L330A 심폐소생술 교육용 마네킹**

심폐소생술 품질에 대한 전용 어플리케이션(APP)을 통한 실시간 피드백 / 모니터링을 제공합니다.

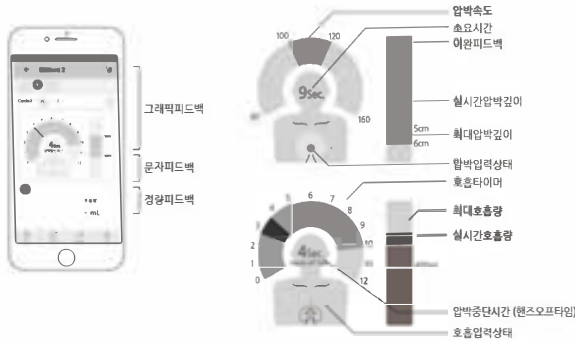


- **Instructor App** - 다수의 학생들이 수행하는 심폐소생술 품질을 실시간 모니터링이 가능하며, 평가 및 기록 관리 지원
- **Student App** - 개인의 정확하고 효과적인 교육과 평가를 받을 수 있으며, 교육의 몰입도를 높일 수 있도록 지원

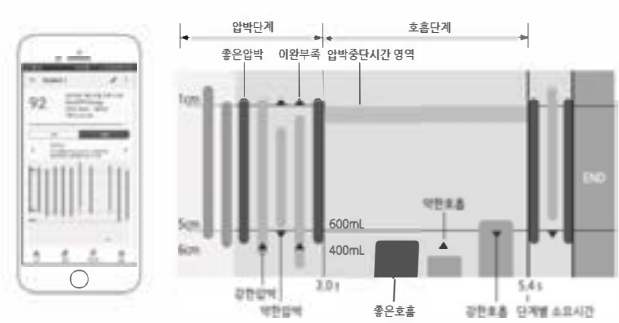
- 1대의 디바이스에 블루투스로 마네킹 최대 6대 연결  
최대 45대 마네킹 동시연결 가능 - 별도장비 'A Class'
- 국가별 (AHA, KACPR, ERC, ANZCOR) 가이드라인 적용
- 가슴압박(깊이 / 속도 / 이완), 호흡(양, 속도) 피드백
- 압박중단시간 피드백
- 심폐소생술 품질 결과를 SNS 및 PDF로 추출(그래프)
- 다양한 분석 정보의 평가 및 기록 관리
- 교육 완료 후 기관 자체 인증서 발급 (PDF, 프린트)
- 개별 교육, 소규모 교육, 대규모 단체 교육 활용



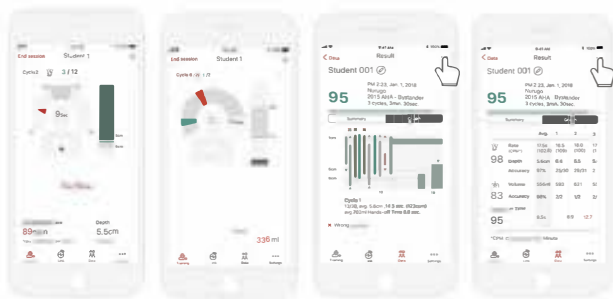
**압박 및 호흡 피드백 UI**



**그래프UI(Instructor앱)**



**Student 앱 / Instructor 앱의 실시간 피드백**



**평가 및 기록관리 - 결과지 / 인증서 인쇄 또는 PDF 저장**



**6대 동시접속 모니터링 (I-PAD)**



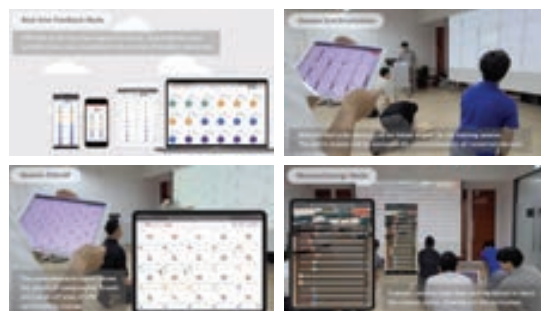


## Nurugo on kit A클래스

• On kit A Class - 마네킹 1대 ~ 45대 이상을 연결하여 실시간 피드백 / 모니터링이 가능한 교육시스템



- DATA 딜레이(Delay) 없는 실시간 측정
- DATA 손실없이 실시간 전송
- Real-Time Feedback Mode  
→ 실시간 수행하는 결과 피드백
- Session Synchronization / Session Debrief  
→ 방금 수행한 결과를 동시에 피드백
- Mission(Racing) Mode  
→ 혈류와 산소포화도 경고표시로 더욱 재미있는 경기 수행



※ Nurugo on kit - 마네킹 6대 연결 - 어플리케이션(App)  
Nurugo on kit A Class - 마네킹 최대 45대 연결 (별도 S/W 및 기타장비 필요)

## 구성품 / 소모품 / 액세서리

구분	모델명	구성품
구성품	B100	본체(1) 얼굴피부(1) 가방(1) 자켓(1) 페비닐주머니(1) 사용설명서(1) 얼굴비닐방어막(20)
	B100A	본체(1) 얼굴피부(1) 가방(1) 자켓(1) 페비닐주머니(1) 사용설명서(1) 얼굴비닐방어막(20) AA형1.5V(2)
	L300	본체(1) 얼굴피부(1) 가방(1) 자켓(1) 페비닐주머니(1) 사용설명서(1) 얼굴비닐방어막(20) D형1.5V(4)
	L300A	본체(1) 얼굴피부(1) 가방(1) 자켓(1) 페비닐주머니(1) 사용설명서(1) 얼굴비닐방어막(20) D형1.5V(4), AA형1.5V(2)
	L330	본체(1) 얼굴피부(1) 가방(1) 자켓(1) 페비닐주머니(2) 사용설명서(1) 얼굴비닐방어막(50) 마네킹(1) D형1.5V(4)
	L330A	본체(1) 얼굴피부(1) 가방(1) 자켓(1) 페비닐주머니(2) 사용설명서(1) 얼굴비닐방어막(50) 마네킹(1) D형1.5V(4), AA형1.5V(2)



얼굴피부



몸통



자켓



페 비닐주머니



하트비트 스프링



가방 (매트검용)



마네킹



몸통 피부



몸통 가슴뼈



얼굴비닐 방어막



얼굴 턱뼈



하트비트



트롤리백



소아용 스프링

# CPR 연습대 CEM

## 심폐소생술 연습대 (CPR Education Module)

자동심장충격기(AED)를 포함하여 심폐소생술(CPR)을 손쉽게 체험할 수 있도록 제작된 CPR연습대입니다.

### 제품의 특징

#### 샘 키오스크형



**샘 키오스크22**  
(22" 터치스크린)

**샘 키오스크43**  
(43" 터치스크린)

- ✓ 키오스크형 터치스크린을 통한 쉽고 재미있는 체험/실습!
- ✓ KACPR의 "일반인 심폐소생술 심화과정" 교육영상을 이용하여 교육!
- ✓ 전문교육영상과 누르고 마네킹 음성 안내에 따라 쉽게 체험!
- ✓ 맞춤 콘텐츠 개발 - 각 수요처 (기업, 행정기관, 기타)의 영상광고 및 각종 공지사항 콘텐츠 등록



#### 샘 플러스

**1. 2020년 AHA 심폐소생술 가이드**

- 심폐소생술 방법 안내
- 대한심폐소생협회 자료

**2. 자동심장충격기(AED) 보관함**

- 실제 사용 가능한 AED 보관함
- 도난방지 기능 (경광등)

**3. CPR(심폐소생술) 교육용 미디어**

- CPR & AED 일반인 심화 교육프로그램 동영상 자동 재생 (반복재생)
- 미디어 자동 온/오프기능 (재생시간 지정)

**4. R-ligo(알리고) AED 트레이너**

- 강사 없이도 실습이 가능한 AED 트레이너
- 모든 커넥터 연결방식 및 교환용 패드 사용
- 6개국어 (다국어 지원)

**5. Nurugo(누르고) CPR 마네킹**

- 강사 없이도 실습이 가능한 마네킹
- 심폐소생술 품질 시각/정각적 피드백 가능

**6. 공간제한 無**

- CPR 연습대는 접어 내부 보관이 가능
- 강력한 하부 고정형 트레이 장착
- 하단 바퀴장착 및 측면 손잡이식으로 이동이 간편



#### 샘 플러스 평가형

**CPR(심폐소생술) 평가 점수 표시 LED**

심폐소생술(30번 또는 60번, 횟수변경 가능) 시행결과에 대한 점수 표시

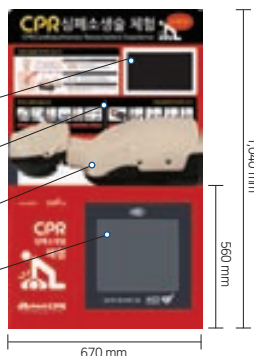
#### 샘 베이직

**1. CPR(심폐소생술) 교육용 미디어**

**2. 2020년 AHA 심폐소생술 가이드**

**3. Nurugo(누르고) CPR 마네킹**

**4. 자동심장충격기(AED) 보관함**



#### 샘 베이직 평가형

**CPR(심폐소생술) 평가 점수 표시 LED**

심폐소생술(30번 또는 60번, 횟수변경 가능) 시행결과에 대한 점수 표시

## 규격 및 구성

품명	심폐소생술(CPR) 연습대 - "쌈(CEM)"		기능	스스로 심폐소생술 실습이 가능한 연습대
특징	< CEM 베이직/플러스/평가형 > <ul style="list-style-type: none"> <li>강사없이 혼자서도 실습이 가능한 연습대</li> <li>CPR 연습대의 이동이 용이하도록 하단에 바퀴가 달려있음 (플러스에 한함)</li> <li>CPR 연습대 내부에 장비들을 넣을 수 있어 보관 및 이동이 편리함 (플러스에 한함)</li> <li>CPR 연습대 표시판(LED)에 시행결과에 대한 점수가 표시됨 (평가형에 한함)</li> <li>심폐소생술 &amp; AED 사용법을 쉽게 습득</li> <li>내구성이 강한 스틸(steel) 재질</li> <li>심폐소생술을 음성으로 쉽게 안내</li> </ul>		< CEM 키오스크형 > <ul style="list-style-type: none"> <li>키오스크형 터치스크린을 통한 쉽고 재미있는 체험/실습!</li> <li>전문교육영상과 누르고마네킹 음성 안내에 따라 쉽게 체험!</li> <li>KACPR의 "일반인 심폐소생술 심화과정" 교육영상을 이용하여 교육!</li> <li>CPR 영상보기 / 체험하기 / 평가하기 / 게임하기 기능</li> <li>평가하기 - 1세트 30회 심폐소생술 / 2세트 60회 심폐소생술</li> <li>게임하기 - 싱글모드 / 대결모드 / 랭킹보기 기능</li> <li>맞춤콘텐츠 개발 - 각 수요처 (기업, 행정기관, 기타)의 영상광고 및 각종 공지사항 콘텐츠 등록!</li> </ul>	
	외형/무게	전체	플러스	가로 800mm × 세로 600mm × 높이 1,940mm (38kg)
플러스 평가형			가로 800mm × 세로 600mm × 높이 1,940mm (38kg)	
베이직			가로 670mm × 세로 560mm × 높이 1,040mm (20kg)	
베이직 평가형			가로 670mm × 세로 560mm × 높이 1,070mm (20kg)	
키오스크22			가로 640mm × 세로 910mm × 높이 1,600mm (56kg)	
키오스크43			가로 640mm × 세로 860mm × 높이 1,885mm (64kg)	
키오스크55		가로 790mm × 세로 860mm × 높이 2,010mm (85kg)		
AED 보관함		플러스	가로 340mm × 세로 360mm × 깊이 125mm (내경 사이즈) - 경광등 내부장착 (7.0kg)	
베이직	가로 350mm × 세로 355mm × 깊이 140mm (내경 사이즈) - 경광등 내부장착			
재질	플러스(Steel, MDF, 포맥스) / 베이직(Steel, 포맥스) / 키오스크형 (Steel)			
구성품	플러스	본체(1), 테이블(1), 연결봉(4), AED보관함(1), 멀티미디어(1set), CPR표지판(1)		
	플러스 평가형	본체(1), 테이블(1), 연결봉(4), AED보관함(1), 멀티미디어(1set), CPR표지판(1), 점수표시LED패널(1set), 평가형 마네킹(1)		
	베이직	본체(1), 연결대(2), AED보관함(1), 멀티미디어(1set), CPR표지판(1)		
	베이직 평가형	본체(1), 연결대(2), AED보관함(1), 멀티미디어(1set), CPR표지판 & 점수표시LED패널(1set), 평가형 마네킹(1)		
	키오스크22	22" 키오스크 본체(1), 마네킹거치대(1), 블루투스형 마네킹(1)		
	키오스크43	43" 키오스크 본체(1), 마네킹거치대(1), 블루투스형 마네킹(1)		
	키오스크55	55" 키오스크 본체(1), 마네킹거치대(1), 블루투스형 마네킹(1)		

## 심폐소생술(CPR) 체험관 (체험 /부스 시공사례) ※ 제작문의 ☎ 1644-3075



CEM zone

체험 zone

스마트교육관





### 자동심장충격기란?

자동심장충격기는 심실세동이나 심실빈맥으로 심정지가 되어있는 환자에게 전기충격을 주어서 심장의 정상 리듬을 가져오게 해주는 의료기기입니다.

## ZOLL AED Plus®



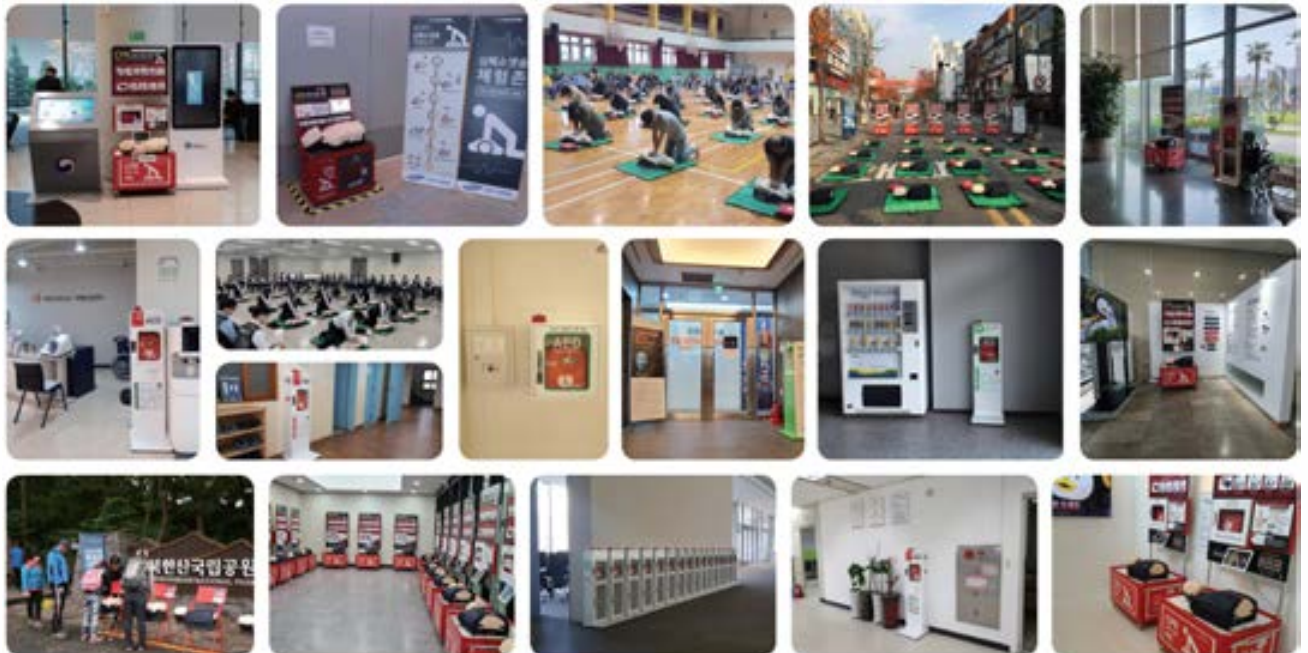
ZOLL AED Plus®

품목명/모델명	저출력심장충격기 / ZOLL AED Plus®
제조국	미국
제조사	ZOLL Medical Corporation
제공언어	한국어
품목명/모델명	전기 충격을 흉벽에 놓인 전극을 통하여 심장에 보냄으로써 심방이나 심실의 세동을 제거하는데 사용하는 기구
파형	Rectilinear Biphasic
에너지 선택	120J, 150J, 200J
충전유지시간	30초
환자임피던스측정범위	0 ~ 300ohms
데이터 기록 및 저장	ECG와CPR 데이터 50분 저장
LCD 화면	충격횟수, 장비작동시간, 심전도리듬 및 CPR문자 선택가능, 가슴압박 깊이 실시간 움직임 그래프
그래픽표시등	빨간색
CPR 피드백	오디오 메트로놈, 가슴압박 깊이 지시,LCD화면 가슴압박 표시
자가진단기능	1~7일 선택 가능 (배터리용량, 전극 연결상태, 심전도 및 에너지충전, 에너지 방출회로, 마이크로프로세서, 하드웨어 및 소프트웨어, CPR 회로 및 CPR-D센서, 오디오 회로)
배터리	배터리: 20°C 보관 시 5년 사용, 충격 225회 또는 13시간 모니터링 가능
크기 (H×W×D)	13.3cm × 24.1cm ×29.2cm
무게	3.1kg
보관온도	-30°C ~ 60°C
사용온도	0°C ~ 50°C
습도	10%~95%(상대습도, Non-Condensing)
방진방수 등급	IP-55
고도	-300ft ~ 15,000ft, -91m ~ 4573m

기본 (Basic)	 본체	 휴대용 가방	 성인용 패드 1개	 비충전용 배터리
선택 (Option)	 보관함 (스탠드형)	 보관함 (벽걸이형)	 성인용 패드 1개	 소아용 패드 1개

# 납품사례

## 국내 주요 관공서 및 기업체



# 조달품목안내



구분	모델명	제품사양	비고
종합 쇼핑몰	 누르고 L330	<ul style="list-style-type: none"> <li>반신형 심폐소생술 마네킹</li> <li>기도유지, 인공호흡, 가슴압박 기본</li> <li>인체에 가까운 구조의 목</li> <li>가슴압박 속도를 박자로 안내</li> <li>정확한 AED패드 부착가능</li> <li>심폐소생술 품질(가슴압박/속도) 시·청각적 피드백 기능</li> <li>다국어(10개국어) 언어 지원</li> </ul>	 우수조달 지정품목 물품식별번호 23237641
	 ZOLL AED Plus®	<ul style="list-style-type: none"> <li>Real CPR Help 의 구조자 지원기능 (실시간으로 시청각적인 CPR피드백 제공)</li> <li>일체형 전극 디자인으로 빠르고 정확하게 패드 부착가능</li> <li>낮은 유지관리비 - 10년간 1회만 소모품 교체</li> </ul>	 물품식별번호 24384967



shopping.g2b.go.kr

- 1** 홈페이지 접속 (교육기관 로그인)
- 2** 물품정보 검색 클릭 (회사명, 물품번호)
- 3** 원하는 물품과 수량 확인 후 구매

- 1** 홈페이지 접속 (수요기관 로그인)
- 2** 물품정보 검색 클릭 (물품명, 모델명, 회사명, 물품번호)  
※ 우수조달 옵션 (운반설치, 부품등) 클릭하여 선택
- 3** 원하는 물품과 수량 확인 후 구매

구분	품명	물품분류번호	물품식별번호	학교장터물품번호	비고
심폐소생술 교육용 마네킹	누르고 (Nurugo B100)	60106208	22946904	201708246461750	
	누르고 (Nurugo B100A)	60106208	23935125		
	누르고 (Nurugo L300)	60106208	22946894	201708246461656	
	누르고 (Nurugo L300A)	60106208	23935126		
	누르고 (Nurugo L330)	60106208	23237641	201712056770978	재난안전제품인증, 우수조달
	누르고 (Nurugo L330A)	60106208	23935127		
교육용 심장충격기	알리고(R-ligo T200A)	42172101	24527208	202203103957143	
심폐소생술 연습대	샘베이직(CEM BASIC)	60106208	23409337	201812128130464	
	샘베이직 평가형(CEM BASIC SCORE)	60106208	23520337	201808287767216	
	샘플러스(CEM PLUS)	60106208	23296765	201610175101527	
	샘플러스 평가형(CEM PLUS SCORE)	60106208	24356699	201610185104387	
저출력 심장충격기(AED)	ZOLL AED Plus®	42172101	24384967	202201287342954	나라장터
	i-PAD SP1Plus	42172101	22788884	201506243608493	
보관함	스텐드형 보관함(ZOLL)	42172101	24507851	202203173994411	나라장터
	벽걸이형 보관함(ZOLL)	42172101	24507850	202203173994546	나라장터
손 소독기	BS-AL100	48081901	24118904		
	BS-AL200	48081901	24451617	202203023909395	



**T200A**  
교육용 자동심장충격기

실제와 동일한 작동법으로 올바른 자동 심장 충격기 활용교육을 제공합니다.





**B100 / L300 / L330**  
심폐소생술 교육용 마네킹

인체와 흡사한 구조와 시각적, 청각적 피드백 기능을 통해 심폐소생술 교육을 효과적으로 제공합니다.





**심폐소생술 연습대**

자동심장충격기(AED)를 포함하여 심폐소생술(CPR)을 손쉽게 체험할 수 있도록 제작된 CPR연습대입니다.



**AED**  
자동심장충격기

급성심정지 환자에게 전기충격을 주어서 심장의 정상 리듬을 가져오게 해주는 의도기기입니다.

ZOLL AED Plus®



i-PAD CU-SP1 plus

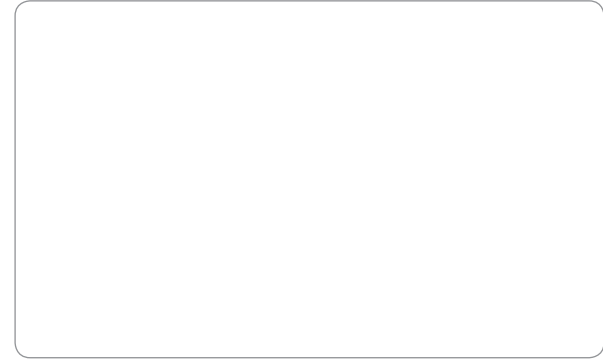




**제조 및 판매 (주)베스트씨피알 [www.AED.kr](http://www.AED.kr)**

**본사/공장** (10090)경기도 김포시 태장로 741, 경동미르웰시티 273호~277호  
Tel : 031-385-7272 Fax : 031-385-3999

**사무실** (10090)경기도 김포시 태장로 741, 경동미르웰시티 634호~636호  
Tel : 02-3211-3000 Fax : 02-706-4224



본 Catalogue의 제품은 품질개선을 위하여 언제든지 사전 고지없이 사양과 색상이 변경될 수 있습니다.  
본 Catalogue의 저작권은 (주)베스트씨피알에 있으므로 당사의 동의없이 내용의 무단사용을 금합니다.  
본 Catalogue의 무단사용으로 인해 발생하는 어떠한 결과에 대해서도 법적 책임을 지지 않습니다.

© 2023 bestCPR, Inc. All rights reserved.

Ver. 2023